

MOVAI

MVI-VSIM



VÁLVULA DE SEQUÊNCIA INTEGRADA PILOTADA MODULAR

A Válvula de Sequência Integrada Pilotada Modular foi projetada para garantir o sequenciamento dos circuitos hidráulicos, como cilindros e outros componentes, garantindo um funcionamento seguro e eficiente, evitando colisões e otimizando o fluxo de trabalho.

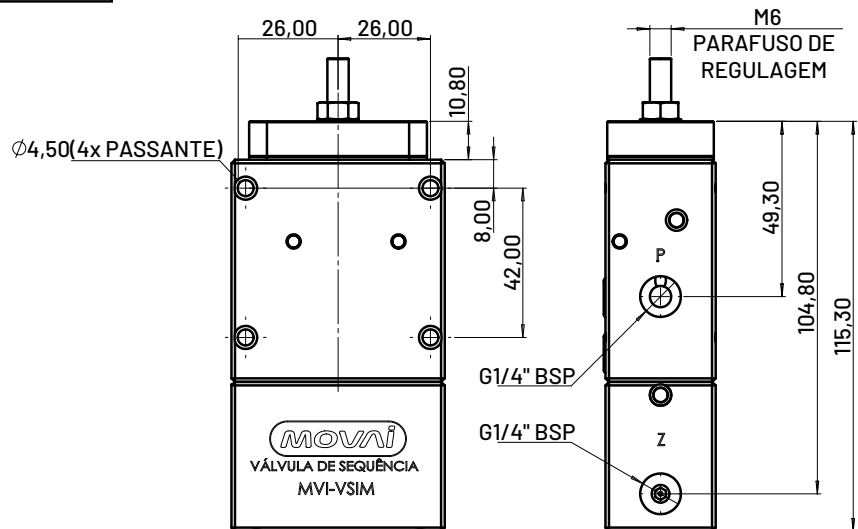
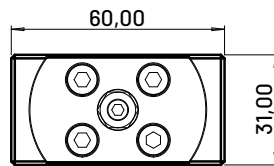
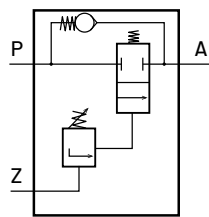
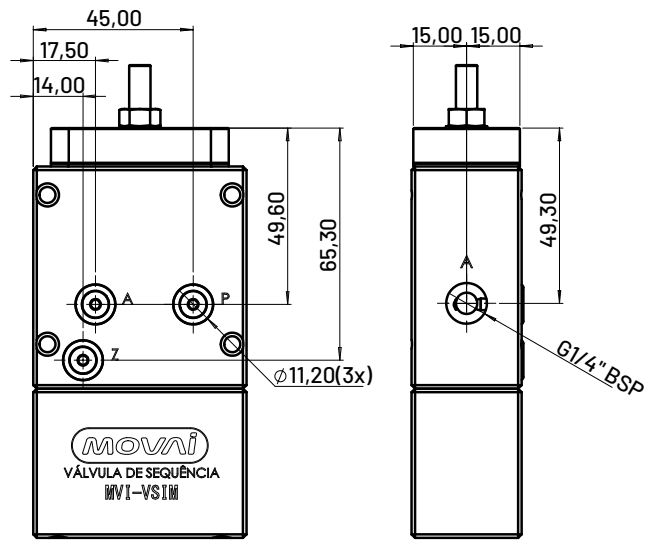
Características de diferenciação do produto:

- Possui retenção com retorno interno de óleo.
- Regulagem de pressão através de parafuso M6, liberando porca trava.
- Fluxo secundário liberado após atingir pressão pré-regulada no circuito primário.

Essa capacidade de controle preciso e sincronizado é crucial para melhorar a produtividade e a segurança dos processos industriais. Sua aplicabilidade é ampla, abrangendo uma variedade de setores, da indústria automotiva à metalurgia.

Explore nosso portfólio completo: movai.team

MVI-VSIM



Para uma experiência completa, escaneie o QR Code ao lado:
 Conheça os detalhes técnicos e saiba mais sobre a aplicabilidade
 da Válvula de Sequência Integrada Pilotada Modular.

